

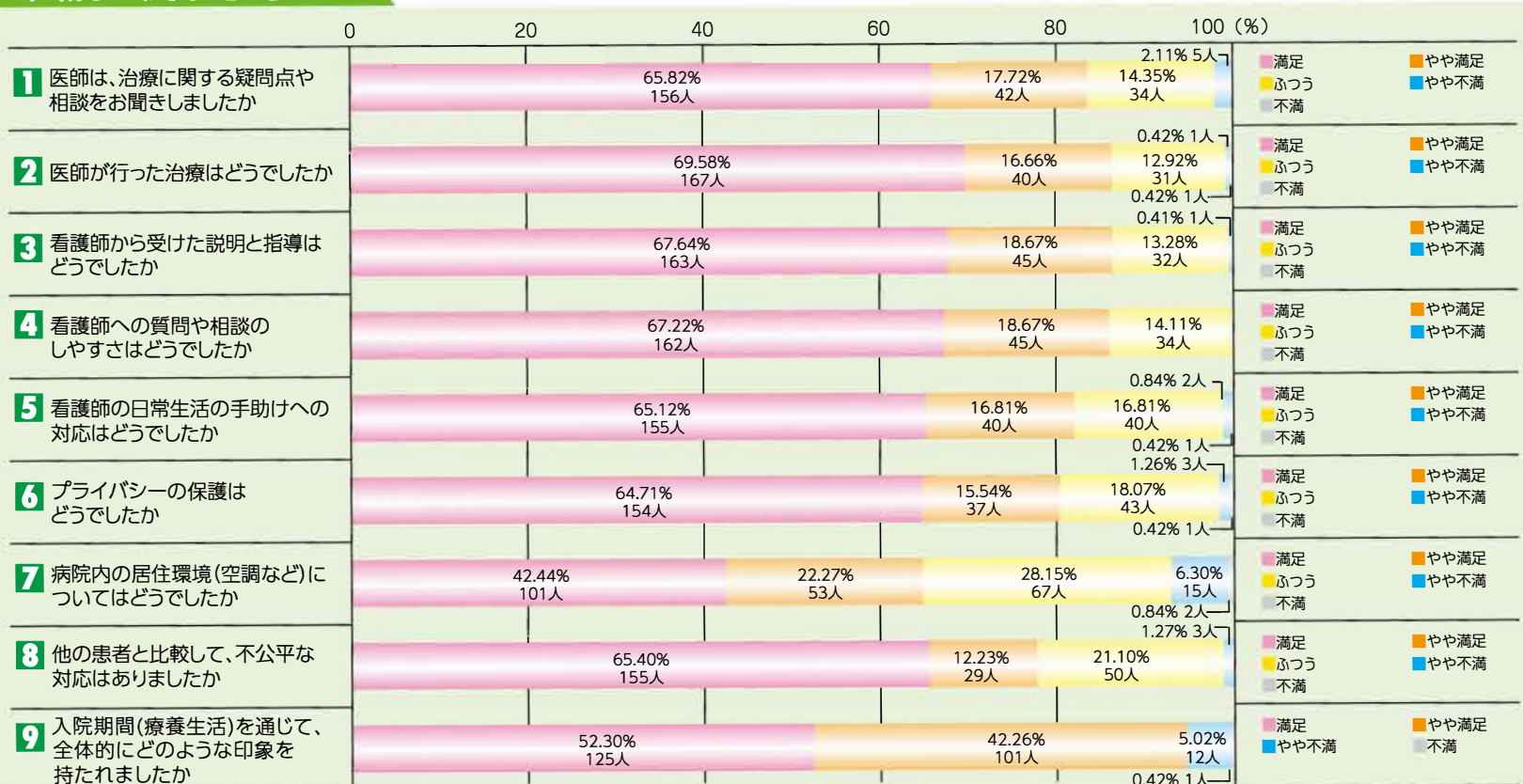
患者満足度調査

結果報告

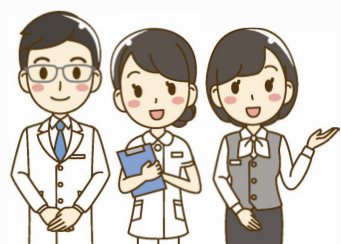
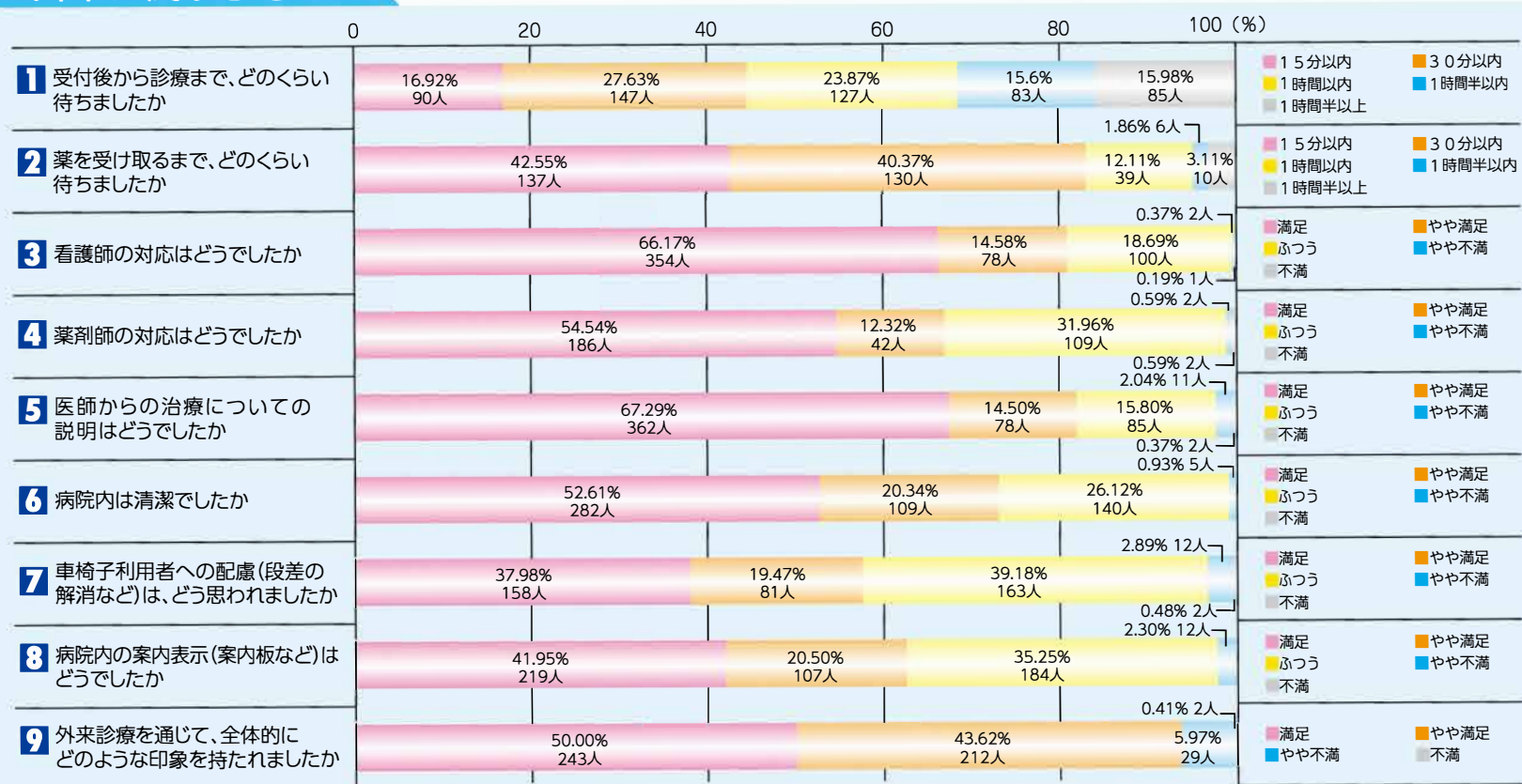
当院における問題点の改善や患者満足度の向上に活用するために実施した「患者満足度調査」の結果のうち主な9項目についてご報告いたします。

調査は、「入院に関するもの」は、令和7年1月16日(木)～22日(水)の期間に退院された患者さん、「外来に関するもの」は、令和7年1月23日(木)、24日(金)に外来受診された患者さんの一部を対象に実施したものです。

入院に関するもの



外来に関するもの



また、ご報告した調査結果のほか、施設的な改善要望や待ち時間、接遇面など様々なご意見・ご要望をいただきました。

今回の調査結果につきましては、今後の病院運営に活用させていただき、患者さんに対するサービス等の、より一層の充実に努めてまいります。

最後に、ご協力いただきました患者さんには、心よりお礼申し上げます。ありがとうございました。

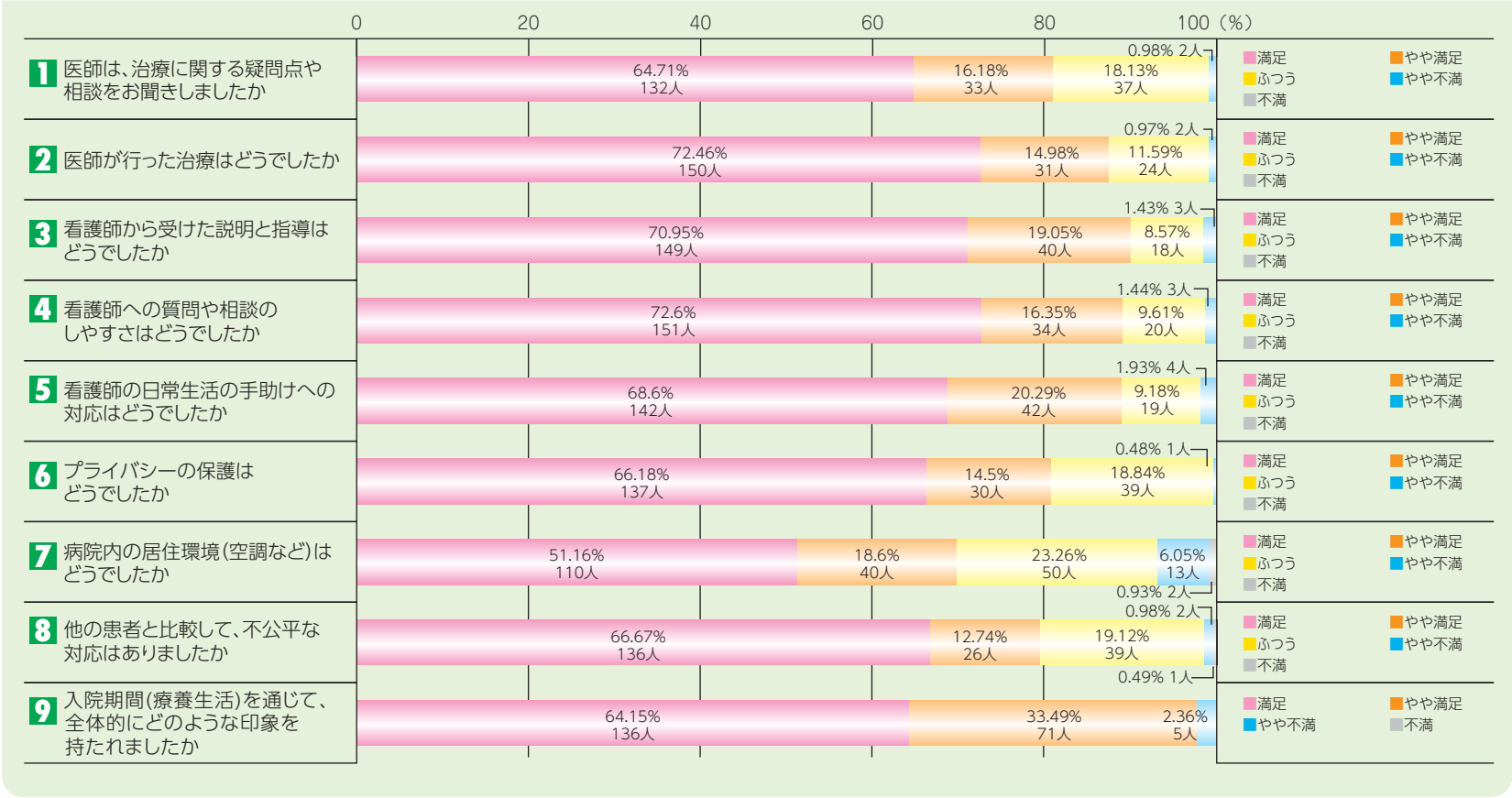
患者満足度調査

結果報告

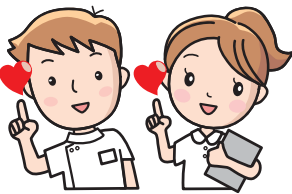
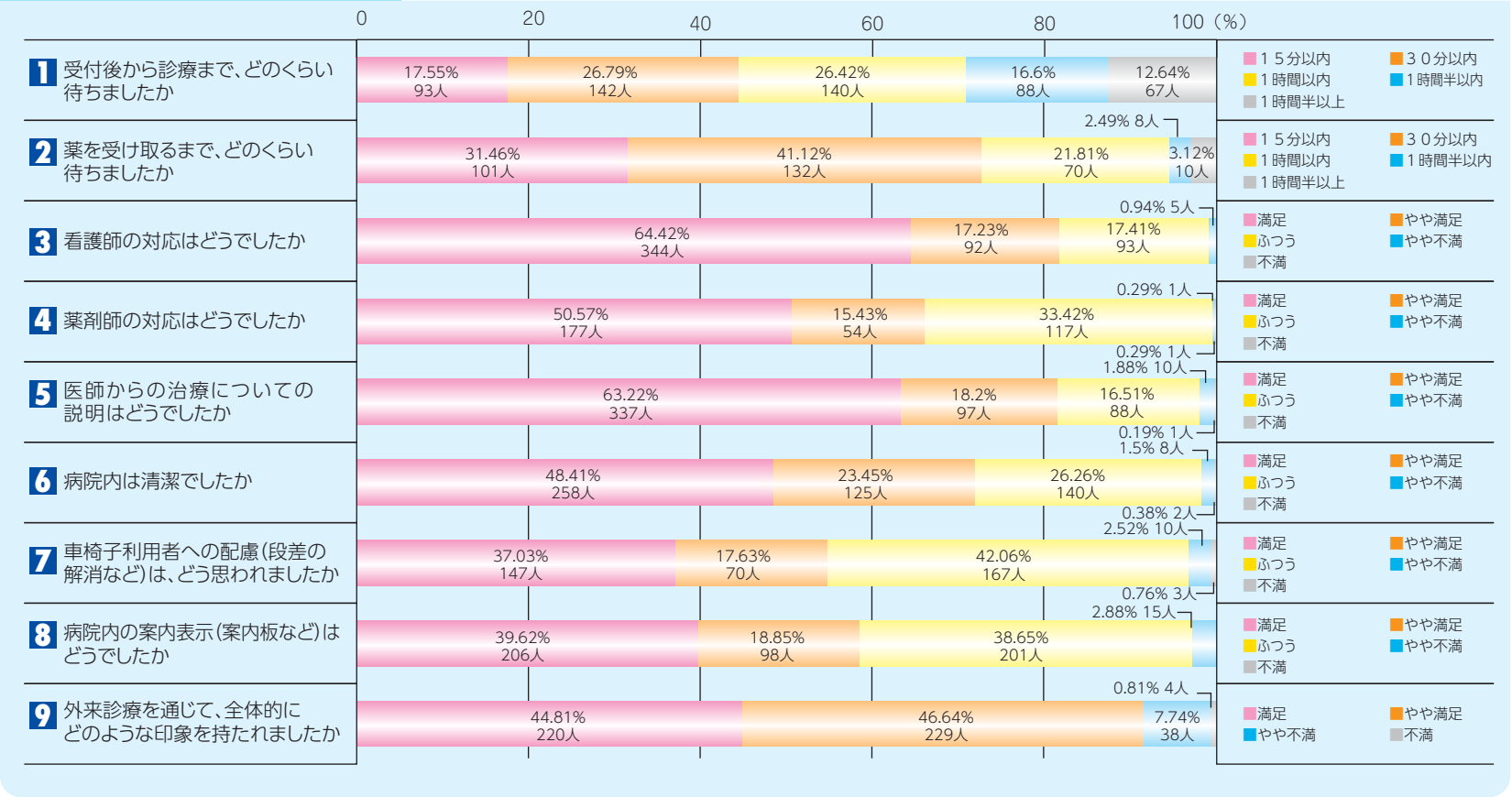
当院における問題点の改善や患者満足度の向上に活用するために実施した「患者満足度調査」の結果のうち主な9項目についてご報告いたします。

調査は、「入院に関するもの」は、令和6年1月18日(木)～24日(水)の期間に退院された患者さん、「外来に関するもの」は、令和6年1月25日(木)、26日(金)に外来受診された患者さんの一部を対象に実施したものです。

入院に関するもの



外来に関するもの



また、ご報告した調査結果のほか、施設的な改善要望や待ち時間、接遇面など様々なご意見・ご要望をいただきました。

今回の調査結果につきましては、今後の病院運営に活用させていただき、患者さんに対するサービス等の、より一層の充実に努めてまいります。

最後に、ご協力いただきました患者さんには、心よりお礼申し上げます。ありがとうございました。

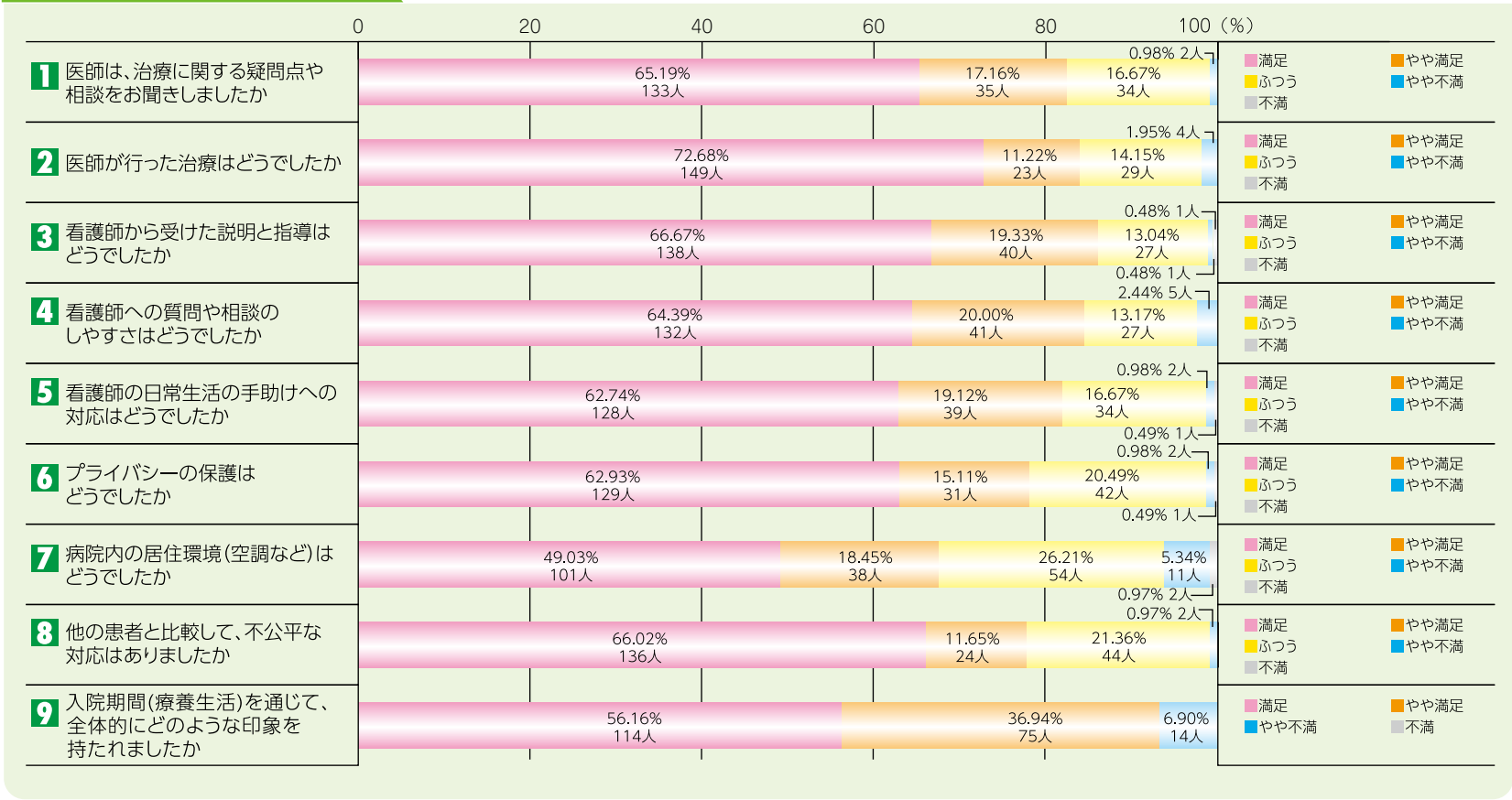
患者満足度調査

結果報告

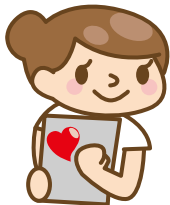
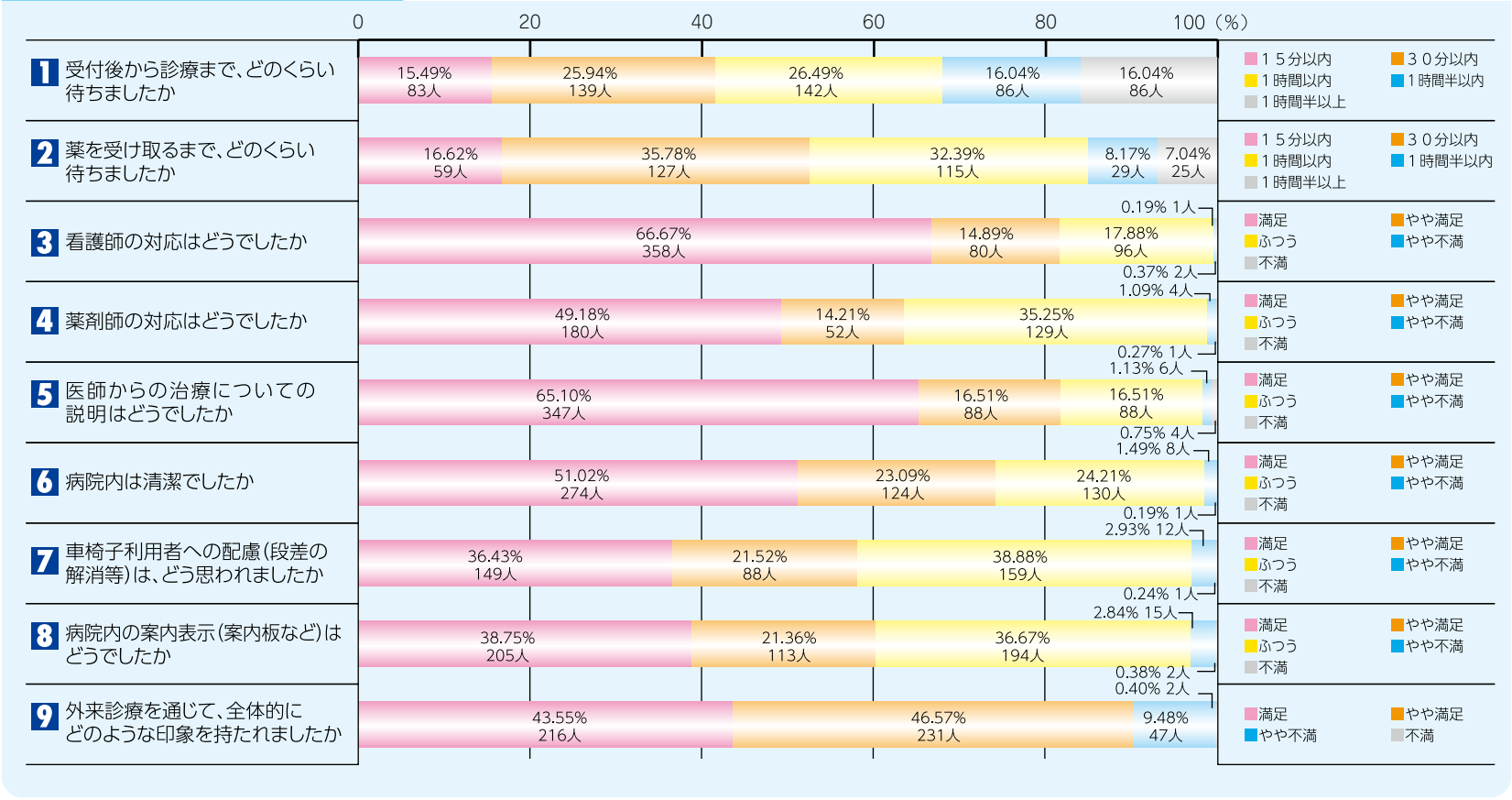
当院における問題点の改善や患者満足度の向上に活用するために実施した「患者満足度調査」の結果のうち主な9項目についてご報告いたします。

調査は、「入院に関するもの」は、令和5年1月12日(木)～18日(水)の期間に退院された患者さん、「外来に関するもの」は、令和5年1月19日(木)、20日(金)に外来受診された患者さんの一部を対象に実施したものです。

入院に関するもの



外来に関するもの



また、ご報告した調査結果のほか、施設的な改善要望や待ち時間、接遇面など様々なご意見・ご要望をいただきました。

今回の調査結果につきましては、今後の病院運営に活用させていただき、患者さんに対するサービス等の、より一層の充実に努めてまいります。

最後に、ご協力いただきました患者さんには、心よりお礼申し上げます。ありがとうございました。